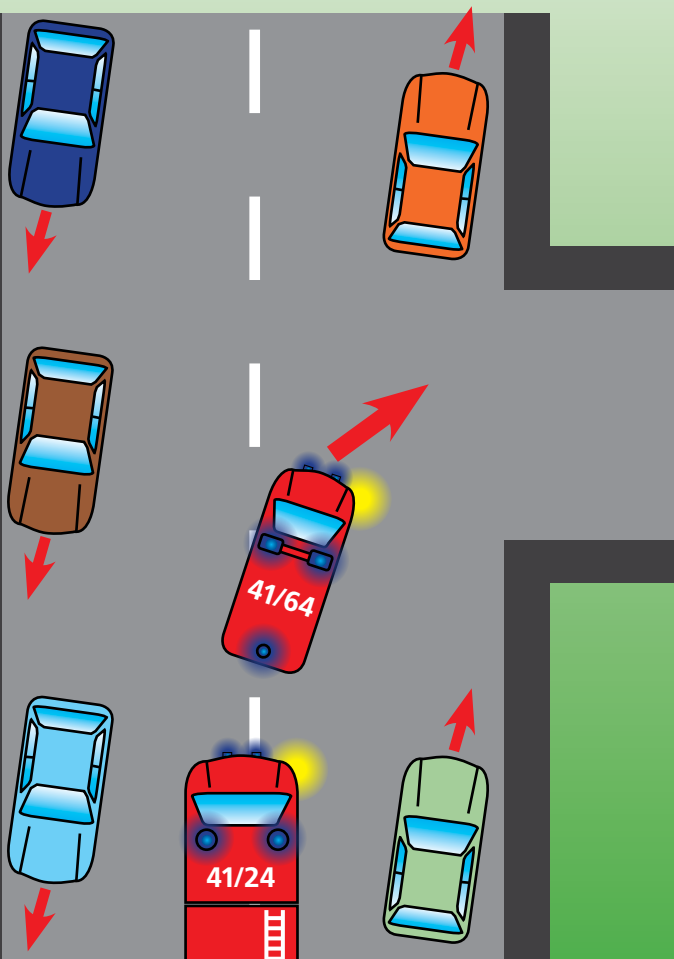


# Blaulicht – was tun?

*Viele Autofahrer verhalten sich leider falsch.*

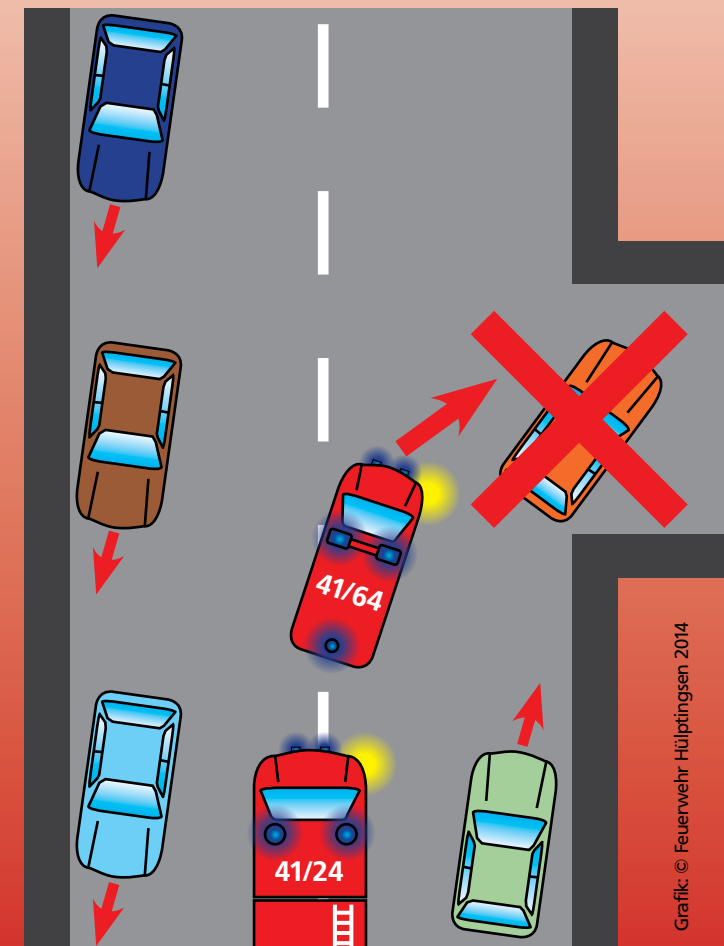
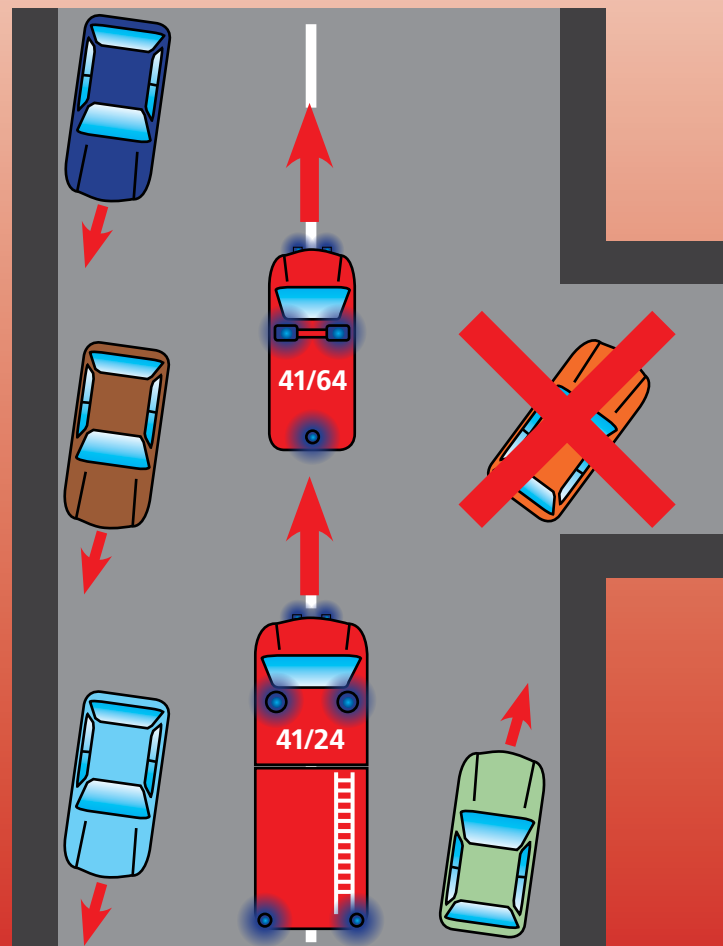
## **Richtig:**

**Bei Blaulicht vorsichtig rechts heranfahren und Seitenstraßen frei halten.**



## **Falsch:**

**Sie wissen nicht, wohin die Einsatzfahrzeuge fahren wollen. Wenn Sie enge Straßen blockieren, wird wertvolle Zeit verschwendet, die Leben kosten kann.**

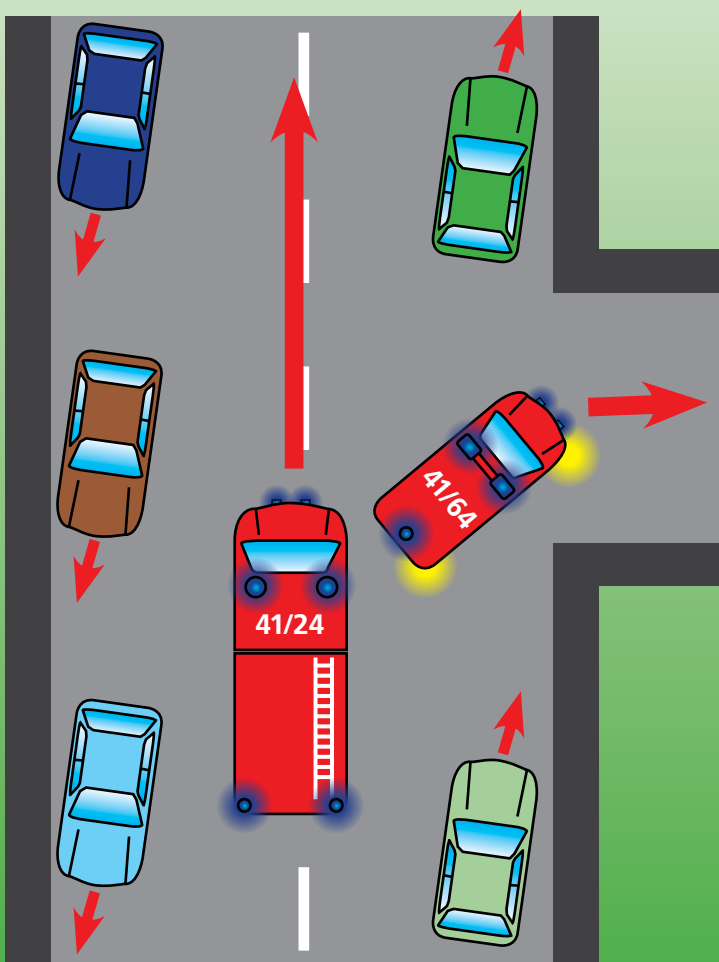
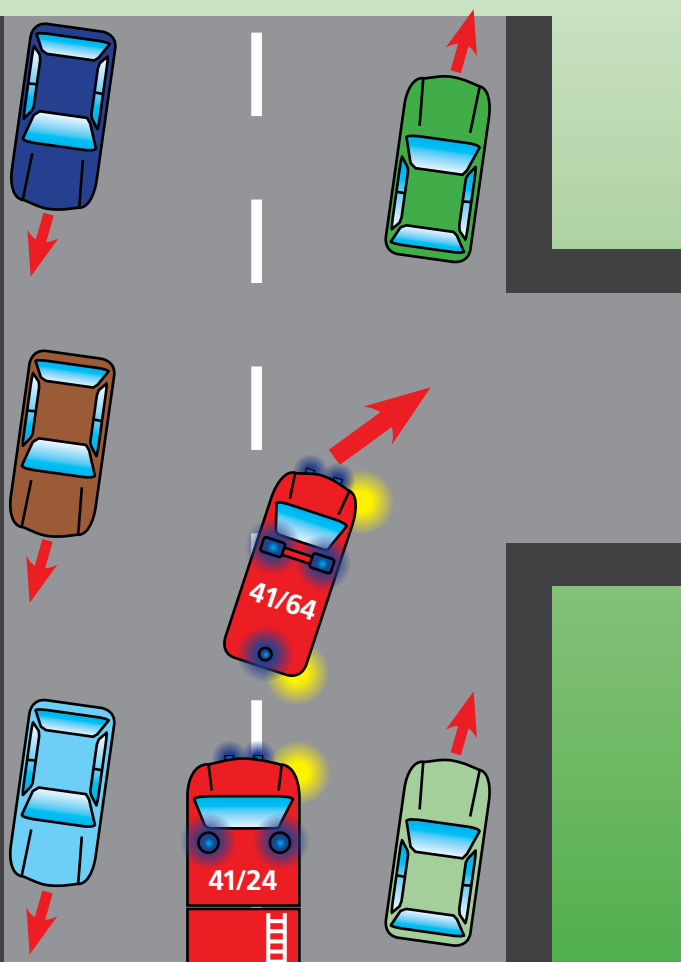


# Blaulicht – was tun?

*Viele Autofahrer verhalten sich leider falsch.*

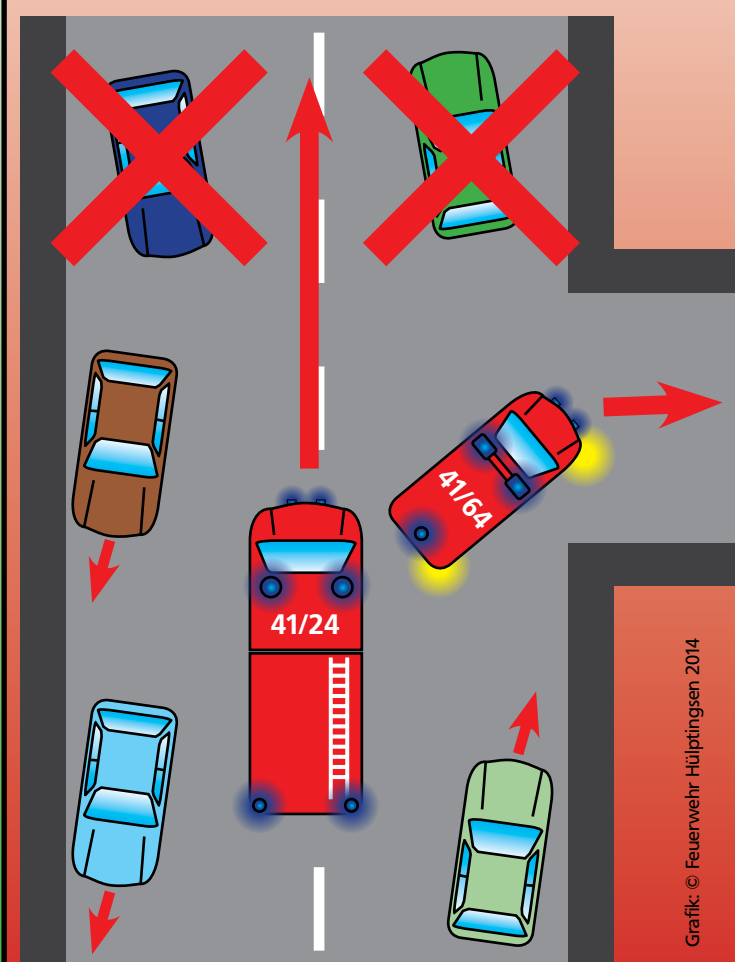
## **Richtig:**

**Fahren Sie nicht einfach weiter, wenn ein oder mehrere Einsatzfahrzeuge in eine Seitenstraße abbiegen – es kann immer sein, dass nachrückende Fahrzeuge geradeaus weiterfahren müssen.**



## **Falsch:**

**Ohne sich zu vergewissern, ob andere Einsatzfahrzeuge an mir vorbei wollen, losfahren.**

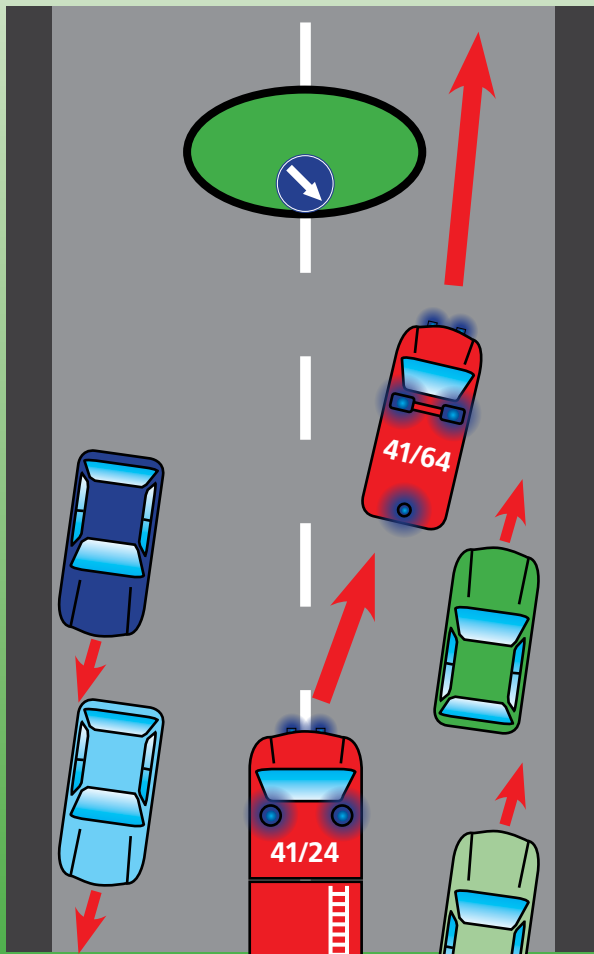


# Blaulicht – was tun?

*Viele Autofahrer verhalten sich leider falsch.*

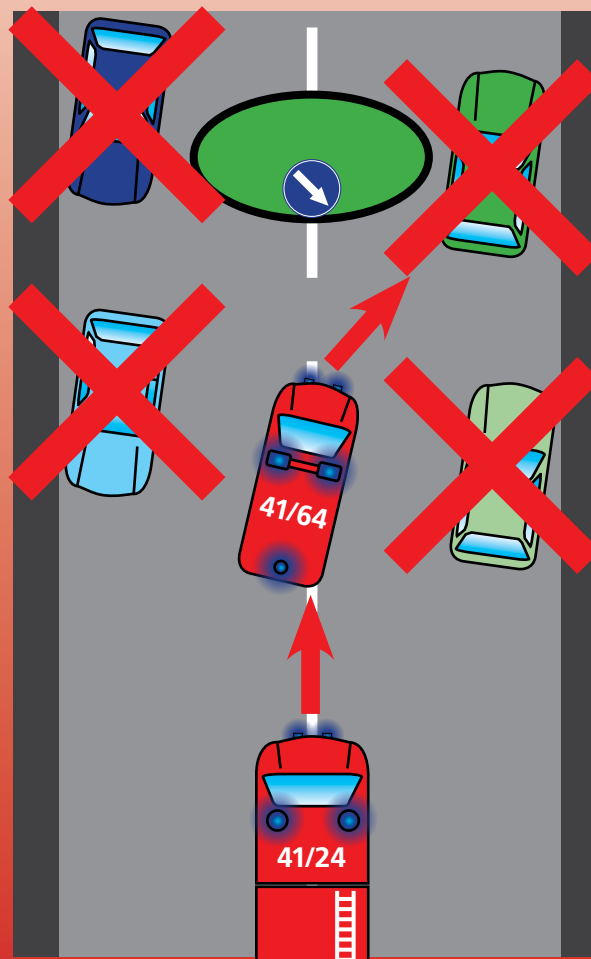
## **Richtig:**

**Vorausschauend fahren.  
Engstellen frei lassen – auch  
große Rettungsfahrzeuge  
müssen durchfahren können!**



## **Falsch:**

**Panisch rechts heranzufahren und damit die  
Einsatzfahrzeuge blockieren.**



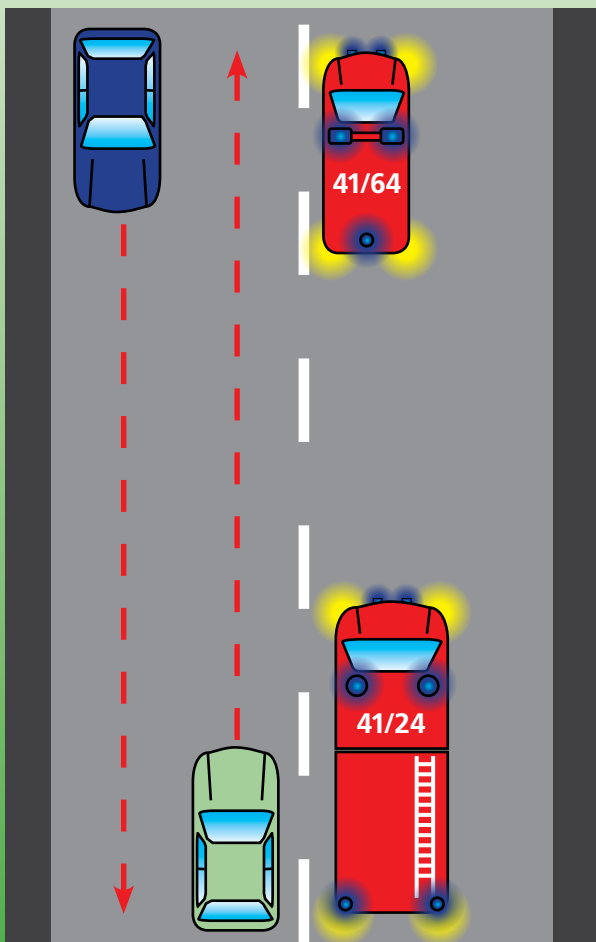
# Blaulicht – was tun?

*Viele Autofahrer verhalten sich leider falsch.*

## **Richtig:**

**An stehenden Einsatzfahrzeugen vorsichtig mit Schritttempo vorbeifahren, falls eine Fahrbahn freigegeben ist.**

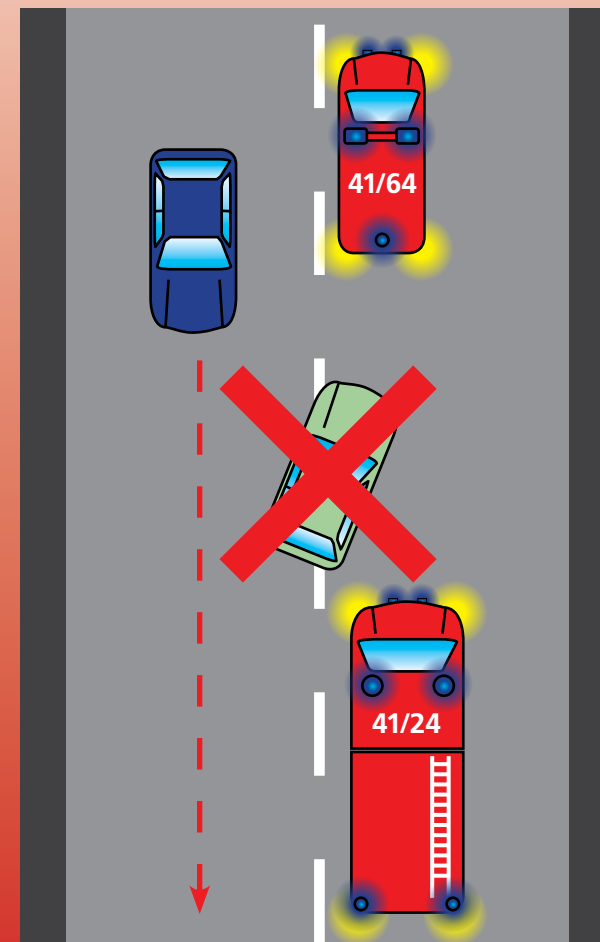
**Vorsicht: Zwischen den Einsatzfahrzeugen befinden sich i. d. R. Einsatzkräfte, die unvermittelt auf die „freie“ Fahrbahn treten könnten. Auf Gegenverkehr achten.**



# SCHRITT TEMPO!

## **Falsch:**

**Zwischen die Einsatzfahrzeuge fahren.**

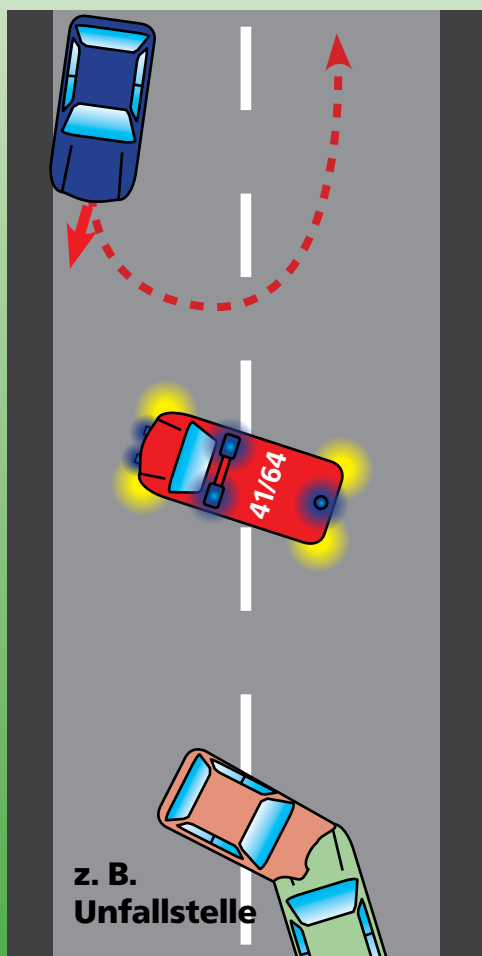


# Blaulicht – was tun?

*Viele Autofahrer verhalten sich leider falsch.*

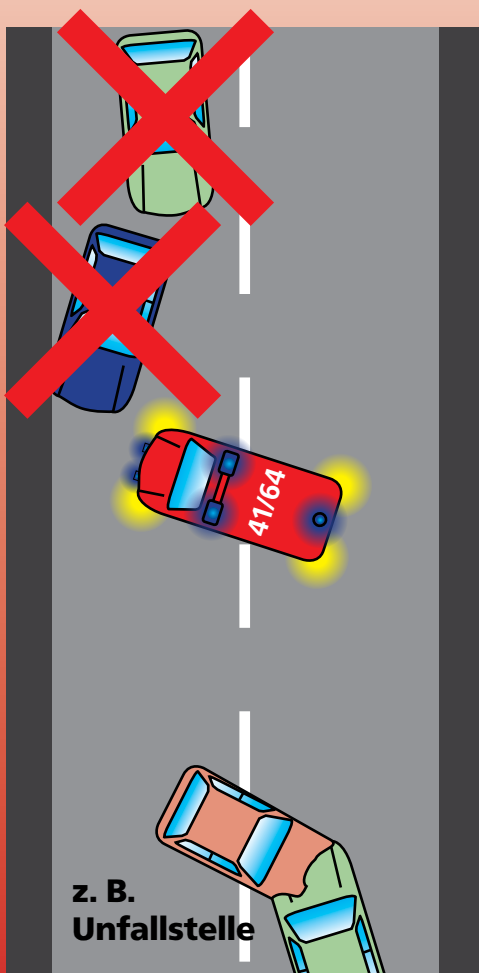
## **Richtig:**

**Wenn eine Straße von einem Einsatzfahrzeug blockiert wird, stehenbleiben und warten oder vorausschauend rechtzeitig an geeigneter Stelle wenden.**



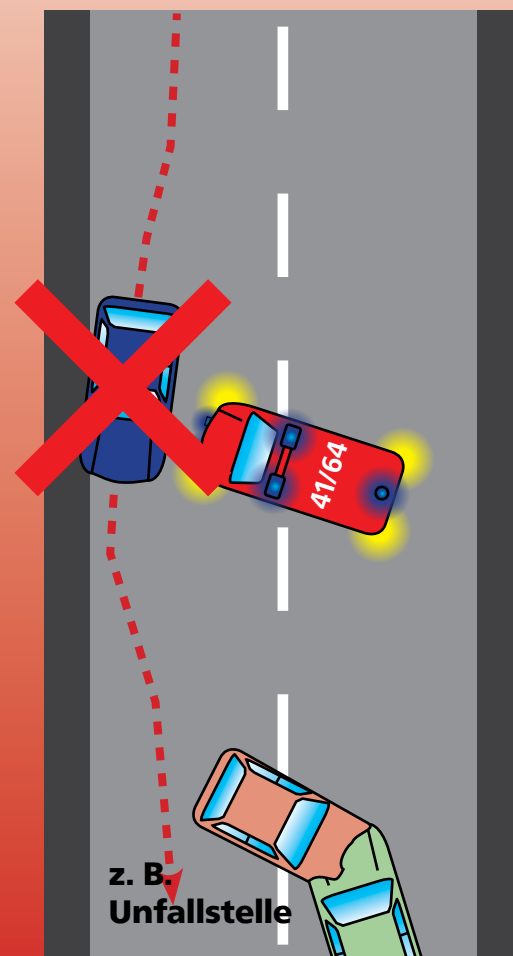
## **Falsch:**

**Dicht an das blockierende Einsatzfahrzeug herantreiben. Dadurch blockieren sie es und Ihr eigenes Fahrzeug unnötig.**



## **Falsch:**

**Versuchen Sie niemals an einem Einsatzfahrzeug vorbeizufahren, wenn es die Straße gesperrt hat!**



# Blaulicht – was tun?

*Viele Autofahrer verhalten sich leider falsch.*

- Richtig:**  
Vorausfahrende Einsatzfahrzeuge nicht überholen, auch wenn sie langsamer sind, als Sie fahren wollen.  
– Halten Sie Abstand, da Einsatzfahrzeuge auch unvermittelt bremsen können.
- Falsch:**  
Vorausfahrende Einsatzfahrzeuge, die langsamer fahren, als Sie selbst fahren wollen zu überholen.  
– Erstens gefährden Sie sich und andere und zweitens könnten Sie dadurch kurze Zeit später die Einsatzfahrzeuge behindern (Ampel, Unfallstelle etc.). **Waren Sie einen großen Sicherheitsabstand!**

